

Mapas de Criminalidad y percepción de la inseguridad

Urbanismo inclusivo



cesar.sanjuan@ehu.es

INSTITUTO VASCO DE CRIMINOLOGÍA

Delincuencia objetiva

&

Miedo al delito

Criminalidad Alta.
Miedo al delito bajo.
SEGURIDAD NO REALISTA

Intervención necesaria: Control del delito. Medidas de autoprotección

Criminalidad Alta.
Miedo al delito alto.
MIEDO REALISTA

Intervención necesaria: Control del delito. Reducción del miedo.

Criminalidad Baja.
Miedo al delito bajo.
SITUACIÓN IDEAL

Intervención necesaria: Ninguna

Criminalidad Baja.
Miedo al delito alto.
MIEDO NO REALISTA

Intervención necesaria: Reducción del miedo

Mapas de delito y análisis de hot spot mediante SIG

- o Qué son los SIG: elemento espacial + elemento temático geo-referenciado. (www.gis.com).
- o Geo-codificación y capas de información
 - o Ej. Investigación en Salud: Capas: cáncer + antenas telefonía.
 - o Ej. Facturación comercial para ubicación de nueva tienda.
 - o Ej. Influencia de los cámaras de seguridad en la percepción de seguridad y en al reducción de la delincuencia.
- o Ejemplo de Mapa temático:
 - o <http://www.crimemapping.com/map.aspx?aid=6d325d92-98e5-4c2c-9b55-f6d867510c50>

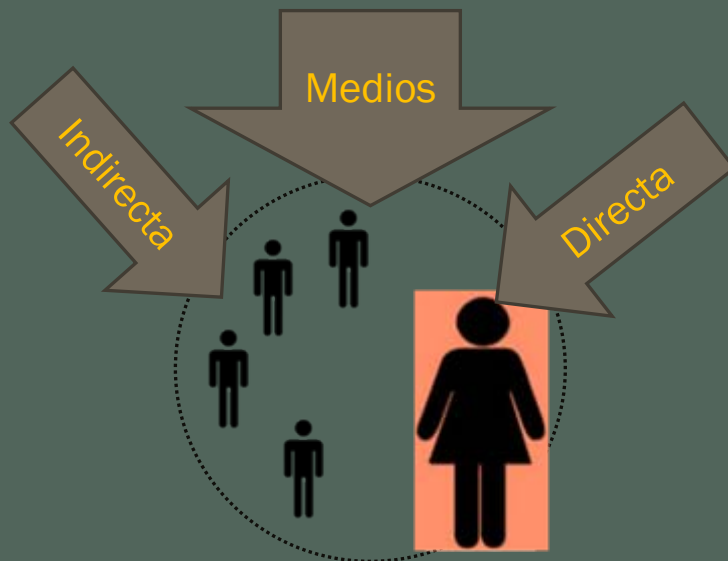
Hipótesis para explicar el miedo al delito

3. Ecológica

Dinámicas vecindario
Incivildades

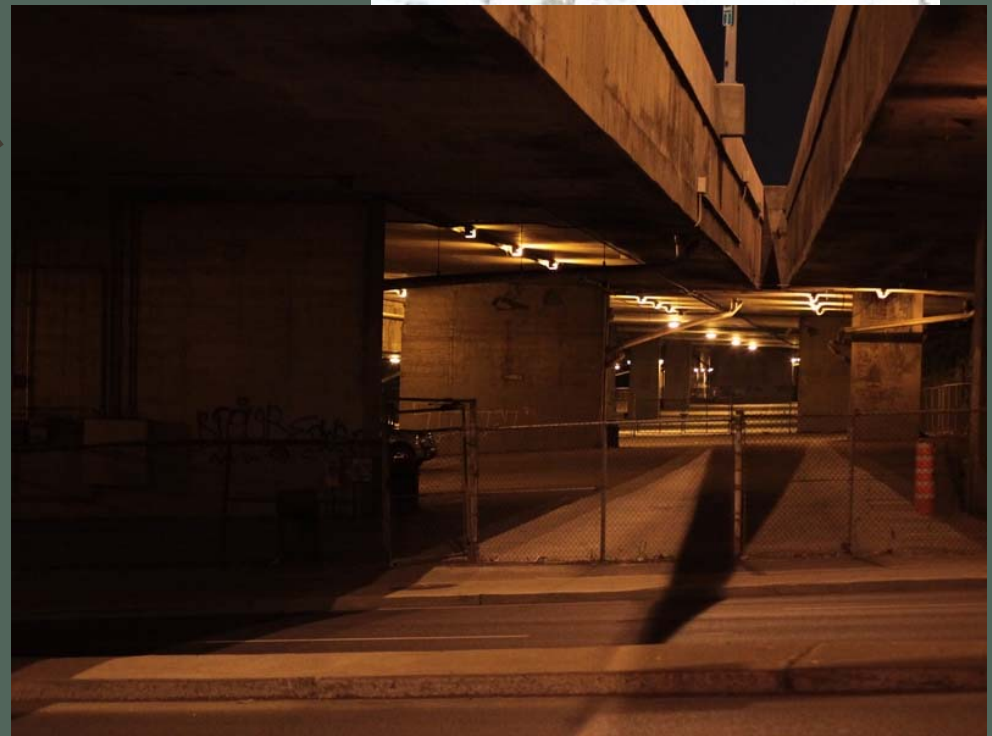
CPTED y espacio defendible
Lugares peligrosos

2. Victimización



1. Vulnerabilidad

Género
Edad

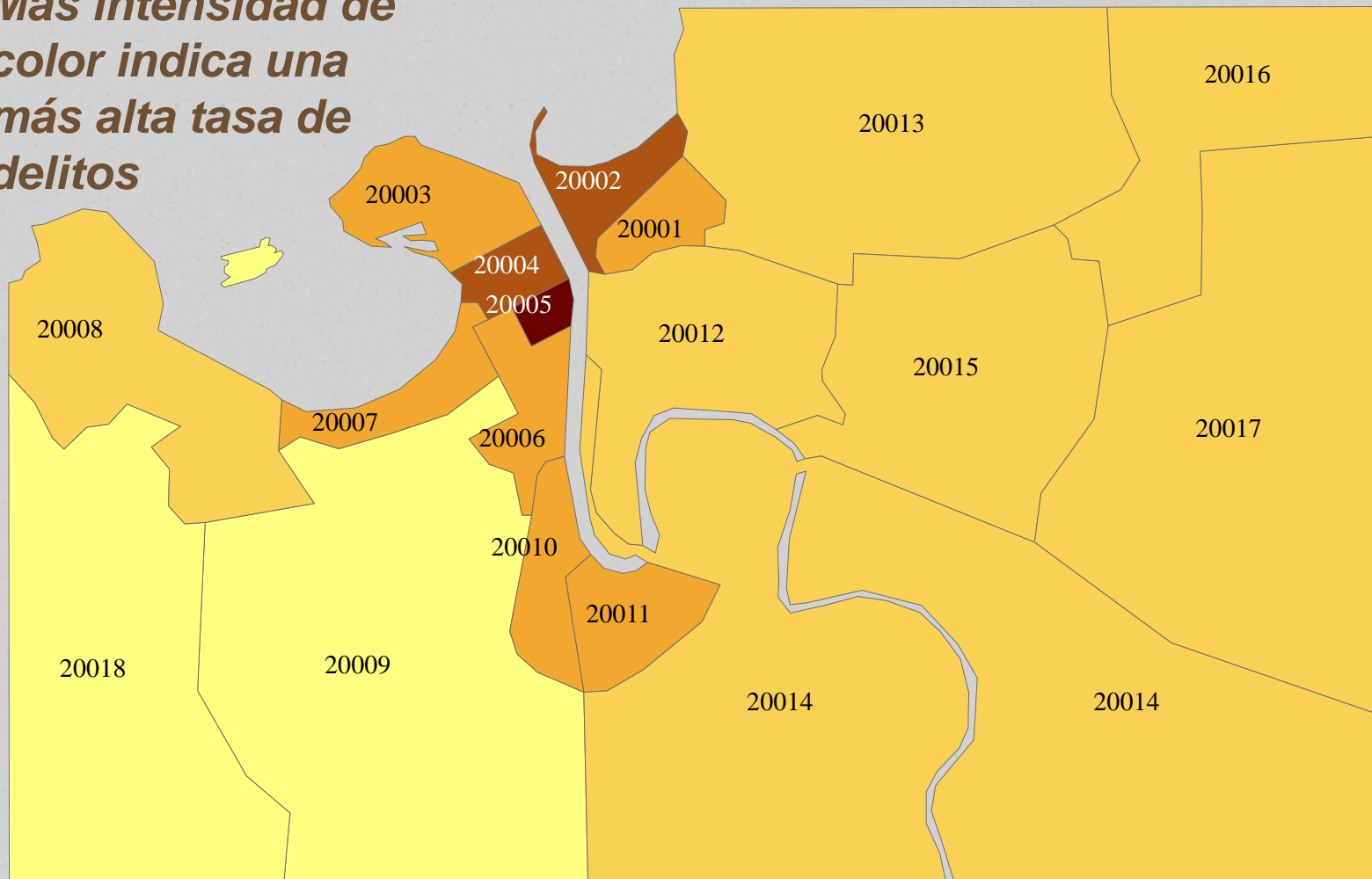


Estudio I: miedo vs. delito en Donostia – San Sebastián

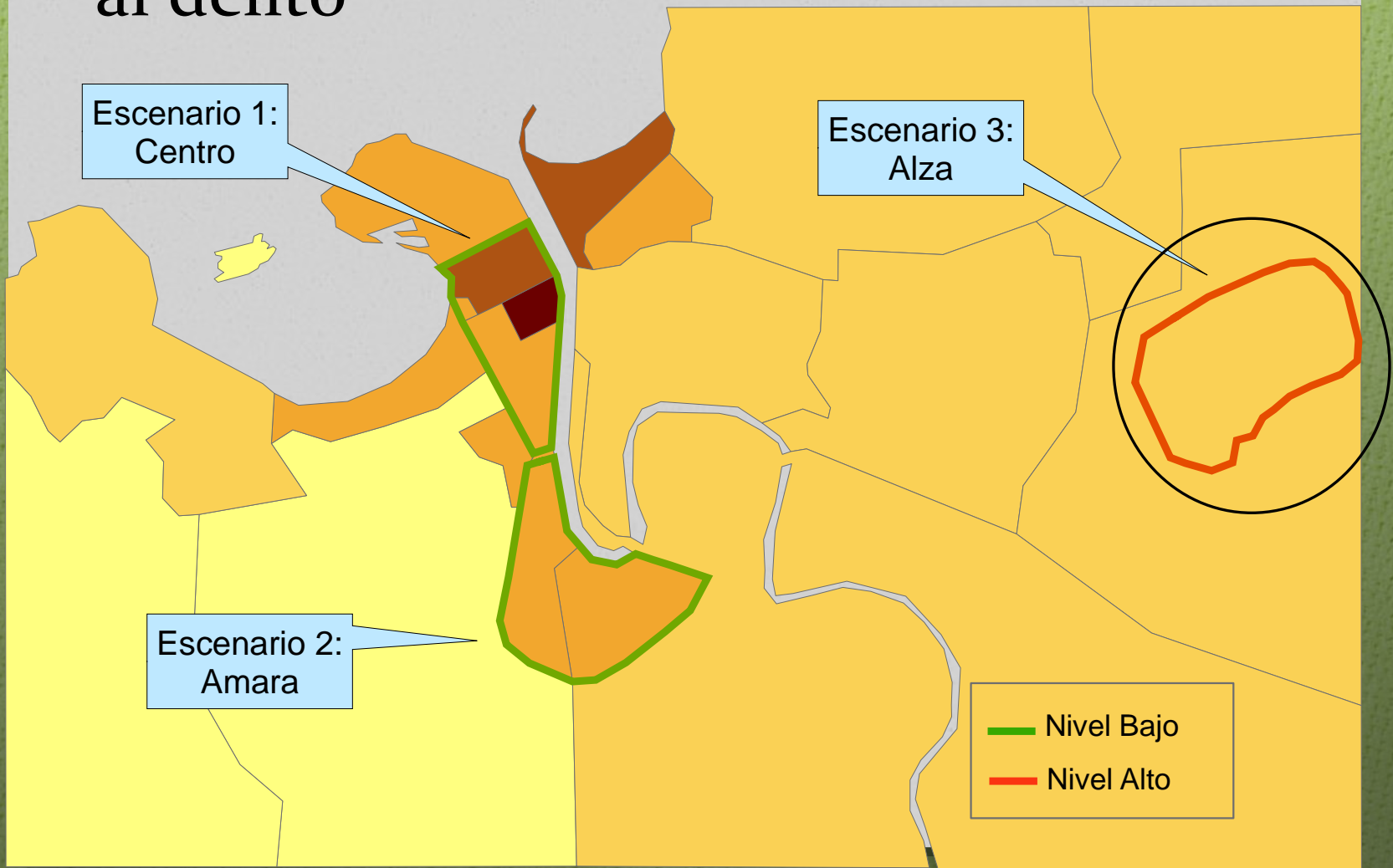
- o Objetivo general: Realizar un estudio piloto sobre miedo al delito en Donostia
- o Objetivos específicos:
 - o Comparar delito objetivo vs. miedo al delito
 - o Comparar la distribución geográfica del miedo al delito y una serie de variables de interés
- o Delito: criminalidad registrada judicialmente
- o Miedo al delito: encuesta en tres barrios

Delito en Donostia

Más intensidad de color indica una más alta tasa de delitos



Superposición de los datos de miedo al delito



Estudio II: inseguridad subjetiva en Bilbao

o Objetivos

- o Definición / operacionalizaciones
- o Miedos en la vida cotidiana – en contexto
- o Distribución geográfica: residencia y miedo
- o Lugares “seguros” e “inseguros”
- o Temores altruistas



Bilbao

Image © 2010 European Space Imaging

© 2010 Tele Atlas

Image © 2010 DigitalGlobe

2009 Google

Fechas de las imágenes: 11 de Jul. de 2005 - 11 de Ago. de 2007

43°15'25.07" N 2°55'24.39" O elev. 0 m

Alt. ojo 8.48 km

Miedo a sufrir un robo en la calle

No tienen miedo (74,1%)

- Más hombres
- Mayor porcentaje de no víctimas
- Incivilidades en la media
- Residen en ciertos distritos (perfil medio) con más frecuencia
- No toman medidas de autoprotección frente al delito con más frecuencia

Miedo ocasional (23,7%)

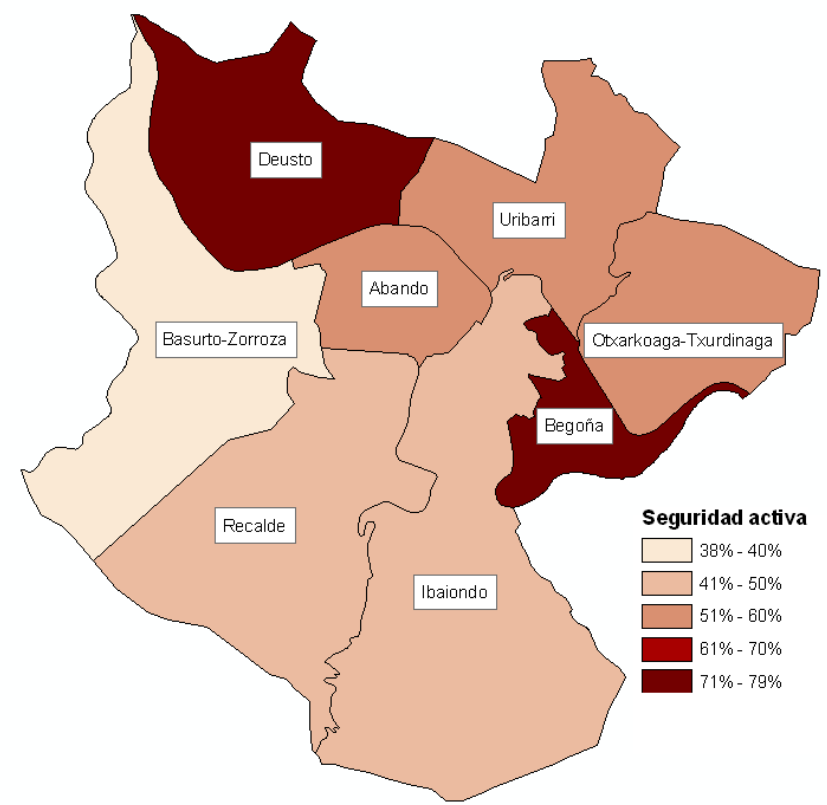
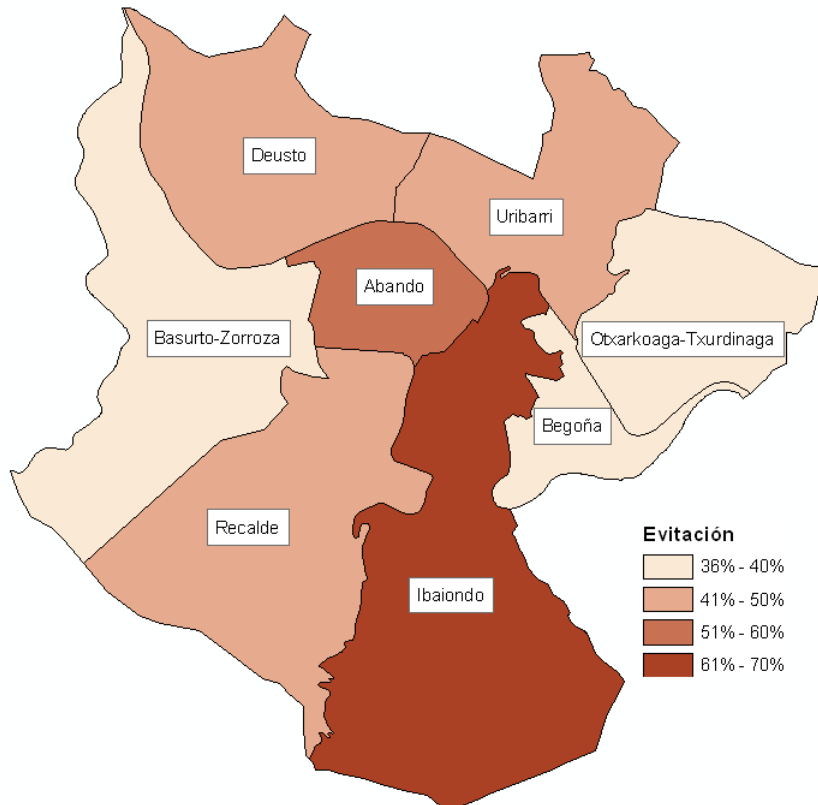
- Más mujeres
- Mayor porcentaje de víctimas
- Incivilidades en la media
- Residen en cierto distrito (perfil medio-bajo) con más frecuencia
- Evitan calles y protegen su hogar con más frecuencia

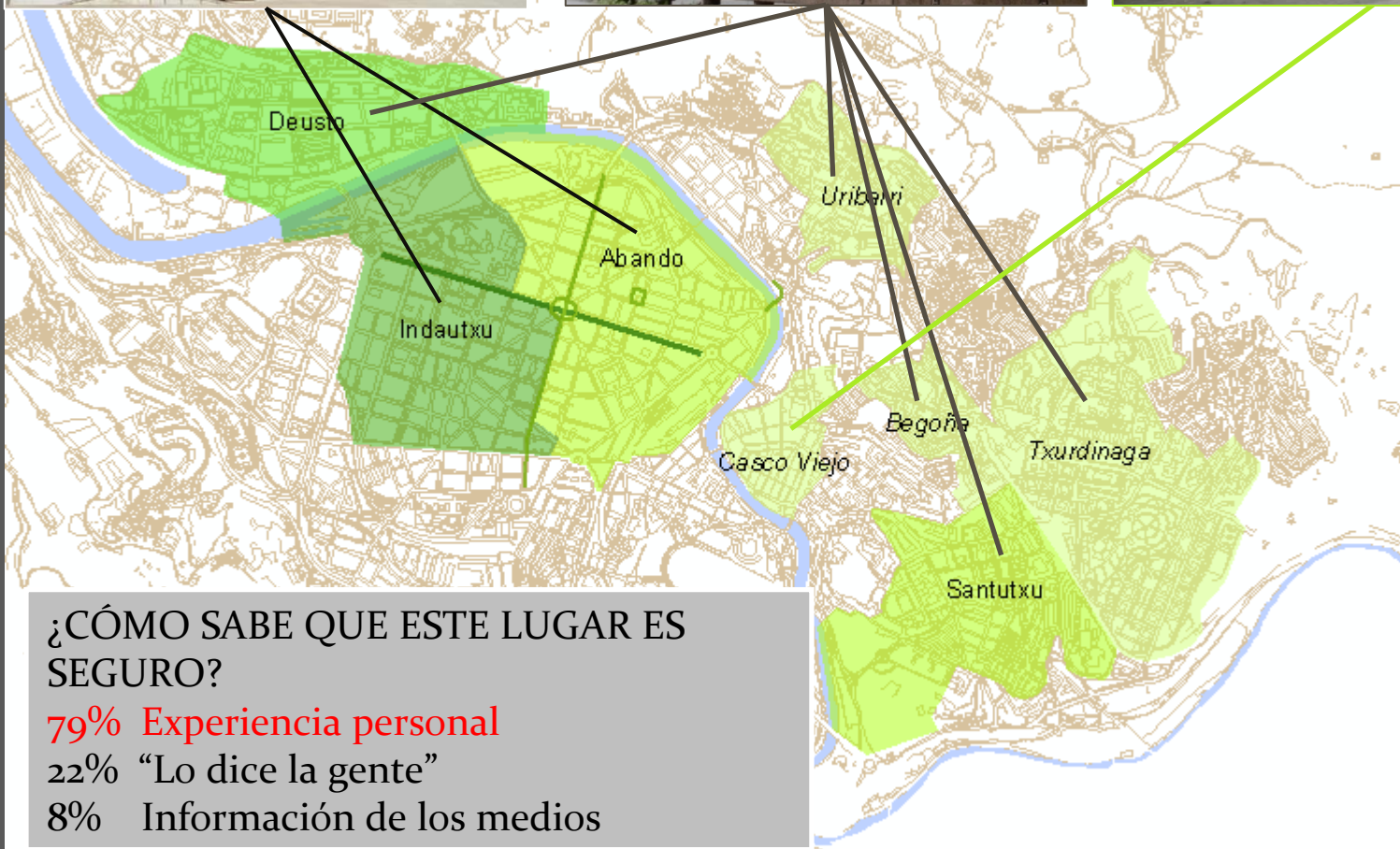
Miedo frecuente (2,1%)

- Más mujeres
- Mayor porcentaje de víctimas
- Perciben más incivilidades
- Residen en cierto distrito (perfil bajo) con mucha más frecuencia
- Evitan calles y protegen su hogar con más frecuencia

Conductas de autoprotección

Distribución en el espacio urbano: diagnóstico a través de SIG





Calles SEGURAS
Citas
— 10 - 16
— 234
Zonas SEGURAS
Citas
■ 12 - 14
■ 50 - 65
■ 66 - 99
■ 100 - 128

¿CÓMO SABE QUE ESTE LUGAR ES SEGURO?

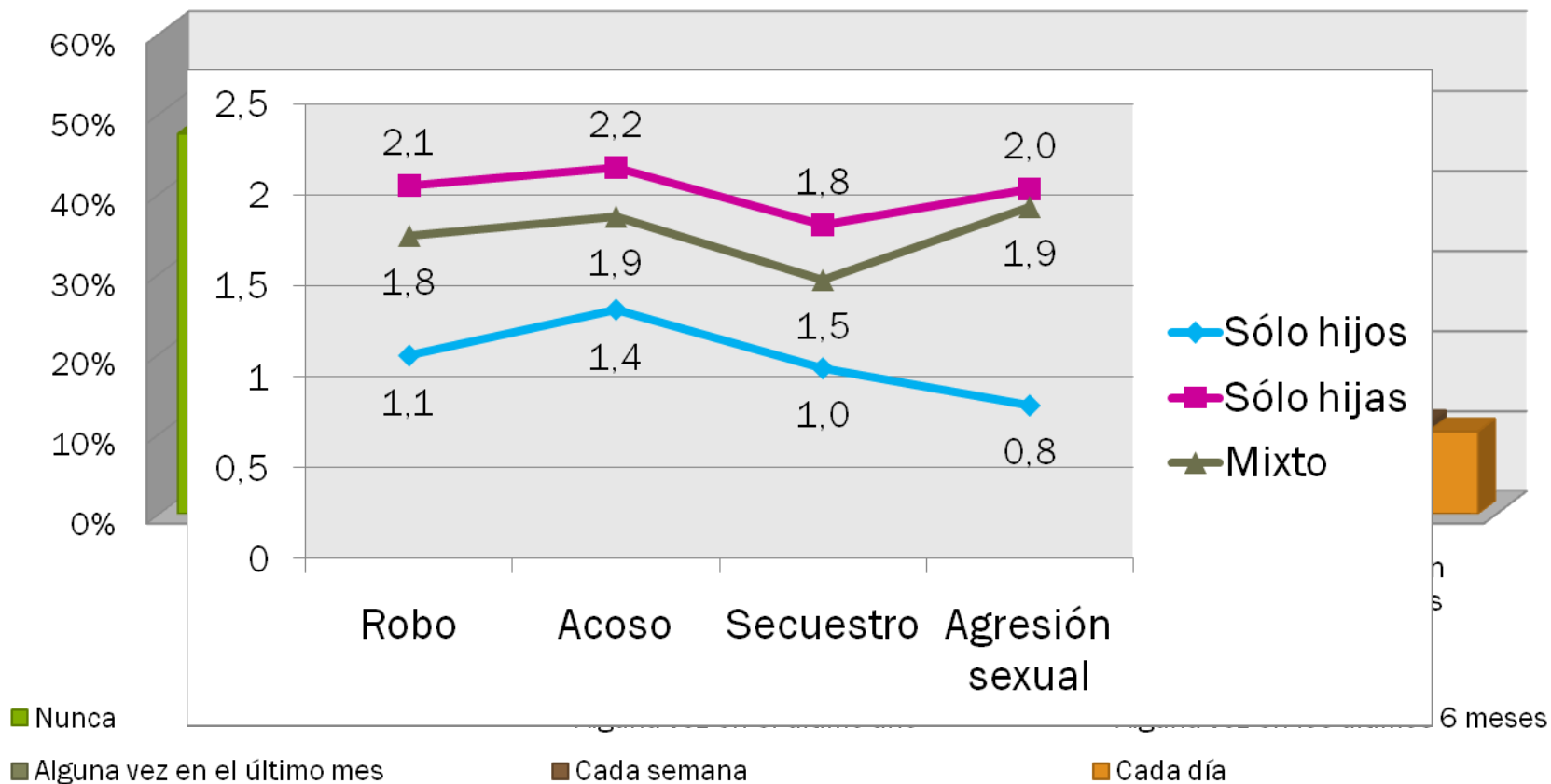
- 79% **Experiencia personal**
- 22% “Lo dice la gente”
- 8% Información de los medios



Lugares inseguros



Miedo a que hijos/as sufran un delito



Algunas conclusiones

Distrito de residencia:
desigual distribución de la seguridad percibida
(tanto miedo como conductas de autoprotección)

Características diferenciales para escenarios
calificados como seguros e inseguros
Rumorología local y calidad urbanística/incivilidades influyen

Prevalencia superior de temor altruista ante personal: cuestión
pendiente en la promoción del bienestar entre los ciudadanos

**Muchas
gracias
por su
atención!**

cesar.sanjuan@ehu.es