



Nota de prensa de 23/11/2011

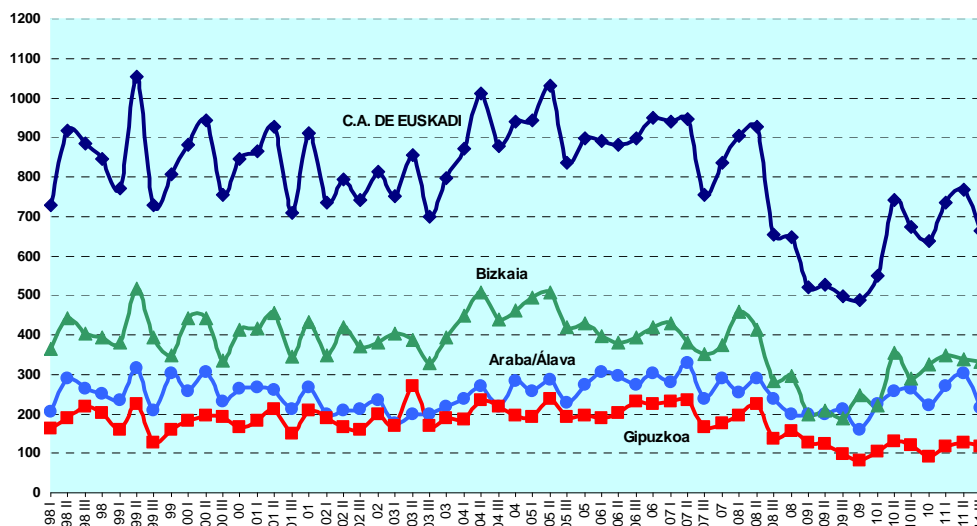
ESTADÍSTICA SOBRE EDIFICACIÓN Y VIVIENDA (EDYVI) 3º trimestre 2011

La previsión de construcción de viviendas de nueva planta disminuye el tercer trimestre de 2011 un 46,3% con respecto al trimestre anterior y un 43,3% con respecto al tercer trimestre de 2010.

La rehabilitación de viviendas, por su parte, aumenta un 26,4% en el último año, si bien cede un 5,3% sobre el trimestre anterior.

La Estadística de Edificación y Vivienda elaborada por el Departamento de Vivienda, Obras Públicas y Transportes del Gobierno Vasco indica que en el tercer trimestre de 2011 se ha previsto construir 1.151 viviendas de nueva planta, lo que supone 991 viviendas menos, un 46,3% menos, que el trimestre anterior. En relación al tercer trimestre de 2010 supone 880 viviendas de nueva planta menos, un 43,3% menos.

Evolución del número de Licencias de Obra Mayor por territorio histórico y trimestre.
C. A. de Euskadi. 1998-2011.



Fuente: Dpto. Vivienda, Obras Públicas y Transportes. Estadística de Edificación y Vivienda

Bizkaia, con 672 viviendas, acumula el 58,4% del número de viviendas de nueva planta previstas construir en toda la Comunidad Autónoma en el tercer



trimestre de 2011. Supone un 39,2% menos que en el segundo trimestre de 2011 pero un 30,2% más de las viviendas previstas el mismo trimestre del año anterior, el tercero de 2010.

Le sigue Araba con 271 viviendas, que representan el 23,5% del total de las viviendas de nueva planta previstas. Este Territorio registra una reducción del 56,5 % con respecto al segundo trimestre y un 45,6% de viviendas menos que el mismo trimestre del año anterior.

Por su parte, en Gipuzkoa se prevé construir 208 viviendas de nueva planta, un 18,1% del total, lo que implica un 49,8% menos que el trimestre precedente .y un 79,5% de reducción comparando con el mismo trimestre de hace un año.

La Llanada Alavesa acumula el 80,1%, la gran mayoría, de las viviendas de nueva planta previstas en Álava, el Gran Bilbao el 64,6% de las de Bizkaia y, por su parte, la comarca de Donostia-San Sebastián el 33,7% de Gipuzkoa.

Vitoria-Gasteiz tiene previsto edificar 216 viviendas de nueva planta, el 18,8% de toda la Comunidad Autónoma y el 79,7% de Álava; le siguen Getxo con 186 – el 16,2% de la Comunidad –, Barakaldo con 141 – 12,3 % de la Comunidad– y Durango con 97 viviendas – 8,4% de la Comunidad– . De los 251 municipios de la C. A. de Euskadi en 55 – menos de uno de cada 4 – se preveía construir viviendas nuevas.

Por otra parte, las 177 rehabilitaciones de viviendas previstas en este trimestre suponen un 26,4% más que las 140 previstas el tercer trimestre del año 2010, y pero se reducen un 5,3% con respecto a las del trimestre previo.

El número de licencias de obra mayor concedidas por los ayuntamientos vascos en el tercer trimestre de 2011 desciende un 13,7% con respecto al trimestre anterior y un 1,6% en relación al mismo período de 2010.

El número de licencias de obra mayor que aprueban los ayuntamientos, que suele utilizarse como indicador coyuntural de la situación del sector de la construcción no pública, ascendió a 663 en el tercer trimestre de 2011, un 13,7% por debajo de las otorgadas el trimestre precedente y un 1,6% menos que un año atrás.

Prácticamente ocho de cada diez – el 79% – corresponde a licencias de rehabilitación, un 18,7% a las de construcción de edificios de nueva planta y el 2,3% restante a licencias destinadas a demoliciones exclusivamente – en total 15 –.

Bizkaia registra 331 licencias de obra mayor, por encima de las 216 licencias que anota Alava y las 116 de Gipuzkoa. En el caso de este último las licencias



ETXEBIZITZA, HERRI LAN
ETA GARRAIO SAILA
Zerbitzu Zuzendaritza
Estatistikarako Organo Berezia

DEPARTAMENTO DE VIVIENDA,
OBRAS PÚBLICAS Y TRANSPORTES
Dirección de Servicios
Órgano Estadístico Específico

de edificación de nueva planta representan el 31% del total de sus licencias, frente al 16,7% de Álava y el 15,7% de Bizkaia.

Álava rebaja un 28,9% el total de licencias de obra mayor con respecto al trimestre anterior y un 17,9% en relación al tercero de 2010. En Gipuzkoa el decremento es de un 7,9% con respecto al trimestre anterior y de un 4,1% comparando con el mismo trimestre de hace un año. Por último, Bizkaia ve reducir el número de licencias un 2,1% con respecto al trimestre precedente, pero las aumenta un 14,1% en el último año.

La Llanada Alavesa acumula el 75% de las licencias de Álava, porcentaje próximo al del Gran Bilbao con respecto a Bizkaia – 73,1% –, mientras que la comarca de Donostia-San Sebastián reúne el 41,4% del total de las de Gipuzkoa.



ETXEBIZITZA, HERRI LAN
ETA GARRAIO SAILA
Zerbitzu Zuzendaritza
Estatistikarako Organo Berezia

DEPARTAMENTO DE VIVIENDA,
OBRAS PÚBLICAS Y TRANSPORTES
Dirección de Servicios
Órgano Estadístico Específico

ESTADÍSTICA DE EDIFICACIÓN Y VIVIENDA EN LA C.A. DE EUSKADI		3º trimestre de 2011		Variación sobre trimestre anterior		Variación sobre mismo trimestre del año anterior	
LICENCIAS DE OBRA MAYOR		Número	%	Número	Var %	Número	Var %
C.A. de Euskadi	Total	663	100,0	-105	-13,7	-11	-1,6
	Nueva planta	124	18,7	-64	-34,0	-54	-30,3
	Rehabilitación	524	79,0	-42	-7,4	41	8,5
	Demolición	15	2,3	1	7,1	2	15,4
Araba / Álava	Total	216	100,0	-88	-28,9	-47	-17,9
	Nueva planta	36	16,7	-31	-46,3	-19	-34,5
	Rehabilitación	174	80,6	-57	-24,7	-29	-14,3
	Demolición	6	2,8	0	0,0	1	20,0
Bizkaia	Total	331	100,0	-7	-2,1	41	14,1
	Nueva planta	52	15,7	-22	-29,7	-23	-30,7
	Rehabilitación	274	82,8	13	5,0	64	30,5
	Demolición	5	1,5	2	66,7	0	0,0
Gipuzkoa	Total	116	100,0	-10	-7,9	-5	-4,1
	Nueva planta	36	31,0	-11	-23,4	-12	-25,0
	Rehabilitación	76	65,5	2	2,7	6	8,6
	Demolición	4	3,4	-1	-20,0	1	33,3
NÚMERO DE VIVIENDAS PREVISTAS							
C.A. de Euskadi	Total	1.328	100,0	-1.001	-43,0	-843	-38,8
	Nueva planta	1.151	86,7	-991	-46,3	-880	-43,3
	Rehabilitación	177	13,3	-10	-5,3	37	26,4
Araba/Álava	Total	306	100,0	-358	-53,9	-209	-40,6
	Nueva planta	271	88,6	-352	-56,5	-227	-45,6
	Rehabilitación	35	11,4	-6	-14,6	18	105,9
Bizkaia	Total	762	100,0	-434	-36,3	187	32,5
	Nueva planta	672	88,2	-433	-39,2	156	30,2
	Rehabilitación	90	11,8	-1	-1,1	31	52,5
Gipuzkoa	Total	260	100,0	-209	-44,6	-821	-75,9
	Nueva planta	208	80,0	-206	-49,8	-809	-79,5
	Rehabilitación	52	20,0	-3	-5,5	-12	-18,8

Fuente: Dpto. Vivienda, Obras Públicas y Transportes. Estadística de Edificación y Vivienda

Para más información:

Departamento de Vivienda, Obras Públicas y Transportes. Dirección de Servicios. Órgano Estadístico Específico

C/ Donostia-San Sebastián, 1 01010 Vitoria-Gasteiz

Persona de contacto: Edurne Domingorena

Tlf: +34-945-01 97 12 Fax: +34-945-01 64 07

Notas de prensa en Internet: <http://www.garraioak.ejgv.euskadi.net/r41-429/es/>

WEB: <http://www.garraioak.ejgv.euskadi.net/r41-429/es/>