

seminario
Urbanismo inclusivo
Las calles tienen género

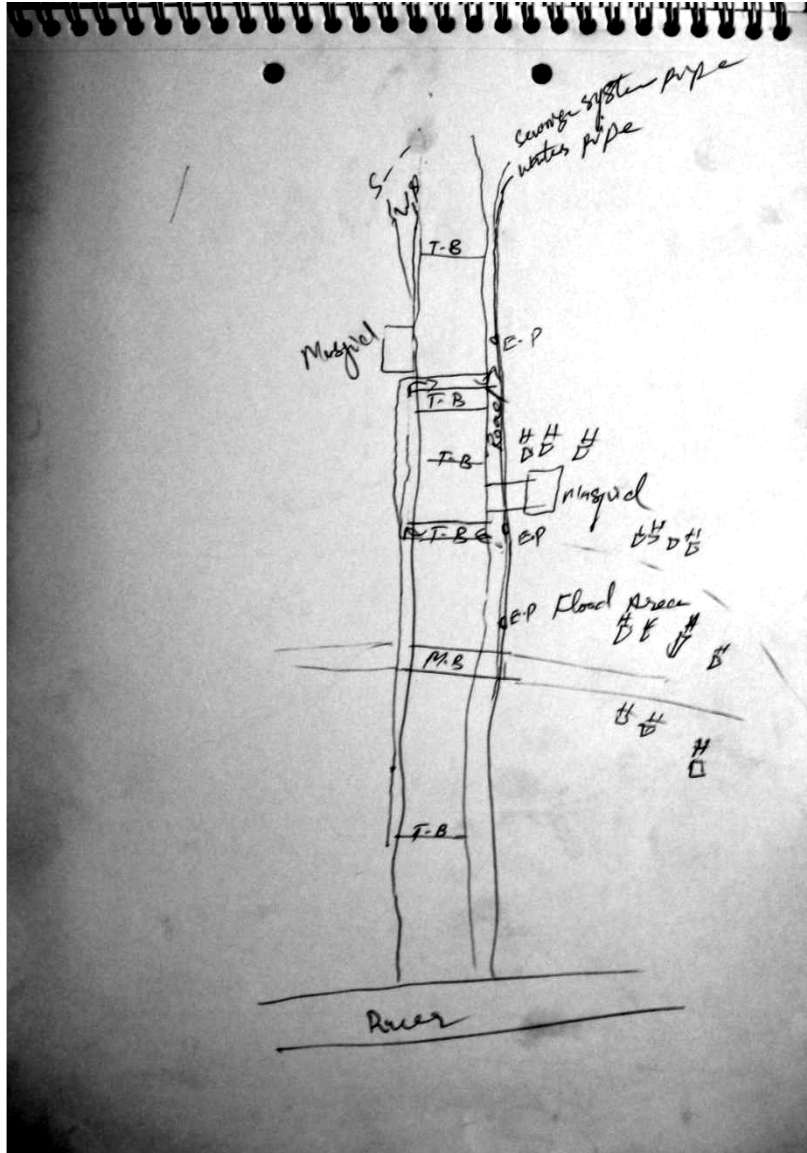


mintegia
Hirigintza barneratzailea
Kaleek badute generoa

9-11 de noviembre de 2011
Palacio de Congresos Europa
VITORIA-GASTEIZ

2011ko azaroaren 9-11
Europa Kongresu Jauregia
VITORIA-GASTEIZ

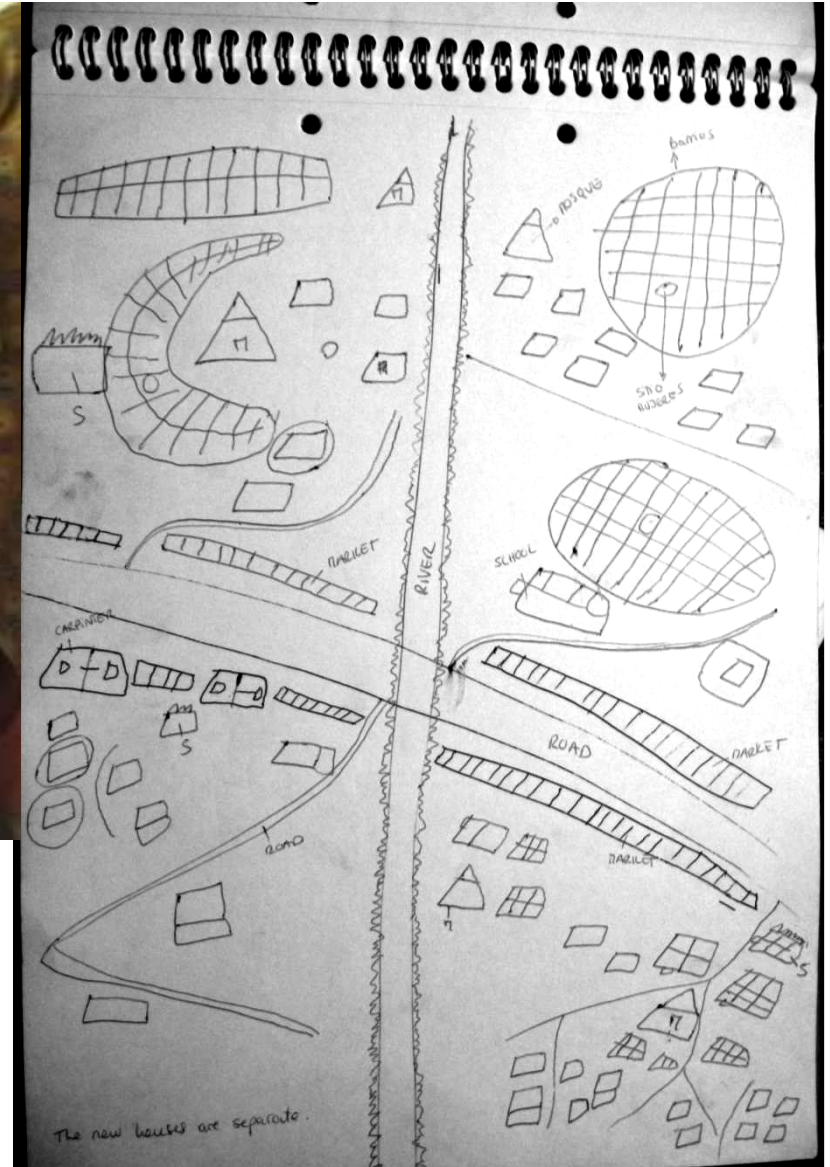
Eskala txikiko erabakiak, aldaketa haundiak - Udalen lana

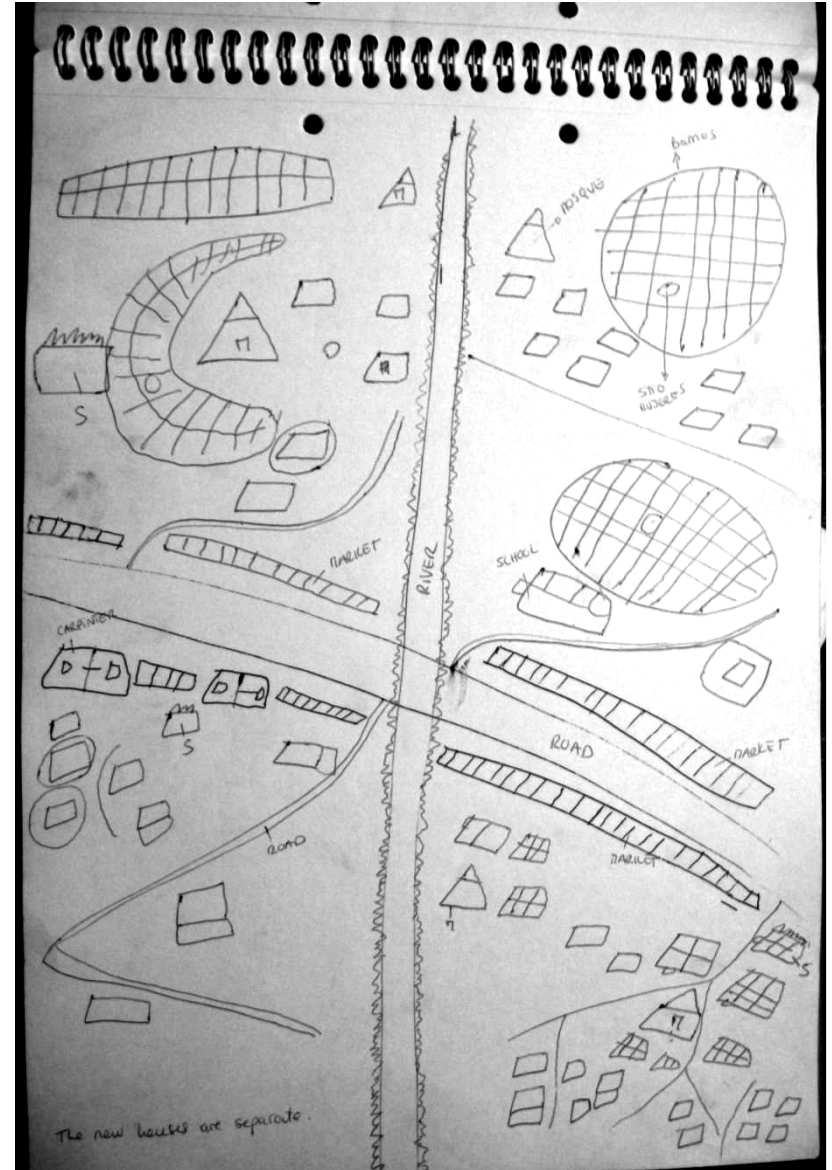
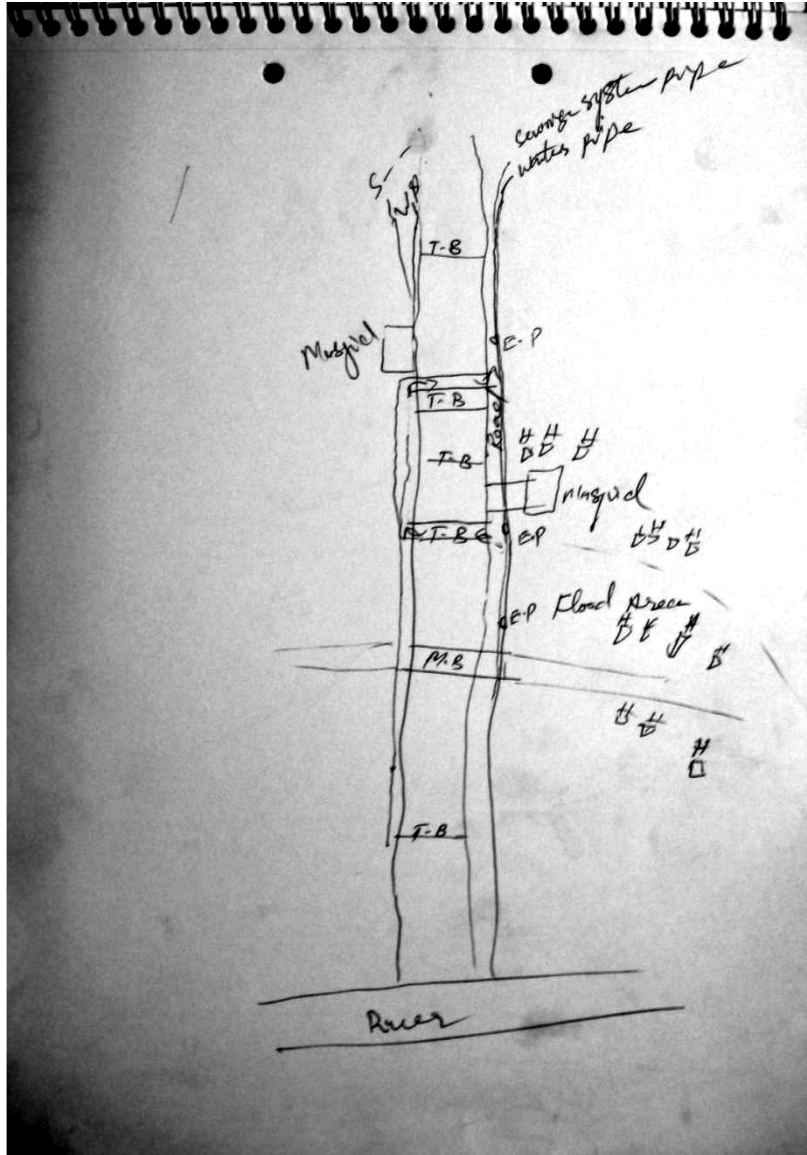


Thalis Baltistan Pakistan
Herriaren marrazkiaⁱⁱ



Thalis Baltistan Pakistan
Herriaren marrazkia





1 - Espazio publikoaren eraldaketa.

Kolektibo ahulenen ingurua, **Gertutasuneko Hiria/Herria.**

Oinezkoen lehentasuna, **Hiri/Herri geldoa**

SAREAK espazio publikoa, dotazioak, mugikortasuna....

Plangintzen harremanak: Mugikortasun plana, Irisgarritasun planak , hiri debekatua

2 - Azkunde berriak, eta hiri loturak.

Hiri/herri zaharretik ikasten.

Erabilera nahasketa. **Hiri/Herri bizia.**

Espazio publikoan oinarritutako azkudeak, **Hiri/Herri jarraia.**

3 - Etxebizitza tipologiaren eragina segurtasun pertzepzioan.

Publiko eta pribatuaren **tarteko espazioak**

Kalearen begiak eta belarriak

Atari, eskailera eta igogailu pribatuen egokitzea



1 - Espazio publikoaren eraldaketa

Kolektibo ahulenen ingurua, **Gertutasuneko Hiria/Herria.**

Oinezkoen lehentasuna, **Hiri/Herri geldoa**

SAREAK espazio publikoa, dotazioak, mugikortasuna....

Plangintzarteko harremanak: Mugikortasun plana, Irisgarritasun





Kolektibo ahulenen ingurua, **Gertutasuneko Hiria/Herria.**

Oinezkoen lehentasuna, **Hiri/Herri geldoa**

SAREAK espazio publikoa, dotazioak, mugikortasuna....

Plangintzarteko harremanak: Mugikortasun plana, Irisgarritasun





Reclaiming abandoned urban plots has provided space for community use



CONTEXT

Thousands of urban plots remain unused and vacant in Zaragoza's historical centre. The deterioration of old structures has exposed a new type of urban space. The initial objective of the 'estonoesun solar' plan is not an empty urban plot programme, but based on an employment plan in which 61 people who had long been unemployed were paid to clean up the empty plots of Zaragoza's historical district. This programme...



The vertical garden structure was built on an abandoned urban plot. The structure was built by the community and is now used as a community garden.

ESTONOESUNSOLAR





Kolektibo ahulenen ingurua, **Gertutasuneko Hiria/Herria.**

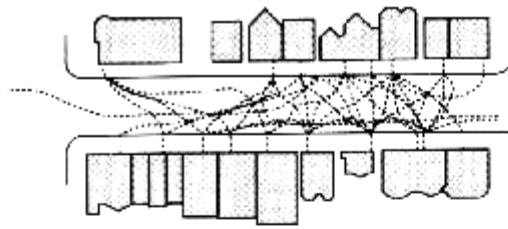
Oinezkoen lehentasuna, **Hiri/Herri geldoa**

SAREAK (espazio publikoa, dotazioak, mugikortasuna....)

Plangintzarteko harremanak: Mugikortasun plana, Irisgarritasun

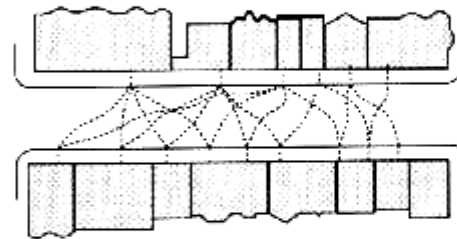
Tráfico ligero

3.0 amigos por persona
6.3 conocidos



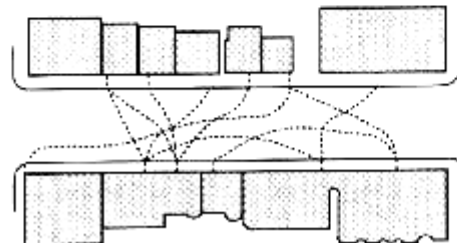
Tráfico moderado

1.3 amigos por persona
4.1 conocidos



Tráfico intenso

0.19 amigos por persona
3.1 conocidos





Kolektibo ahulenen ingurua, **Gertutasuneko Hiria/Herria.**

Oinezkoen lehentasuna, **Hiri/Herri geldoa**

SAREAK espazio publikoa, dotazioak, mugikortasuna...

Plangintzarteko harremanak: Mugikortasun plana, Irisgarritasun





Kolektibo ahulenen ingurua, **Gertutasuneko Hiria/Herria.**

Oinezkoen lehentasuna, **Hiri/Herri geldoa**

SAREAK (espazio publikoa, dotazioak, mugikortasuna...)

Plangintzarteko harremanak: Mugikortasun plana, Irisgarritasun



20



Kolektibo ahulenen ingurua, **Gertutasuneko Hiria/Herria.**

Oinezkoen lehentasuna, **Hiri/Herri geldoa**

SAREAK (espazio publikoa, dotazioak, mugikortasuna....)

Plangintzarteko harremanak: Mugikortasun plana, Irisgarritasun



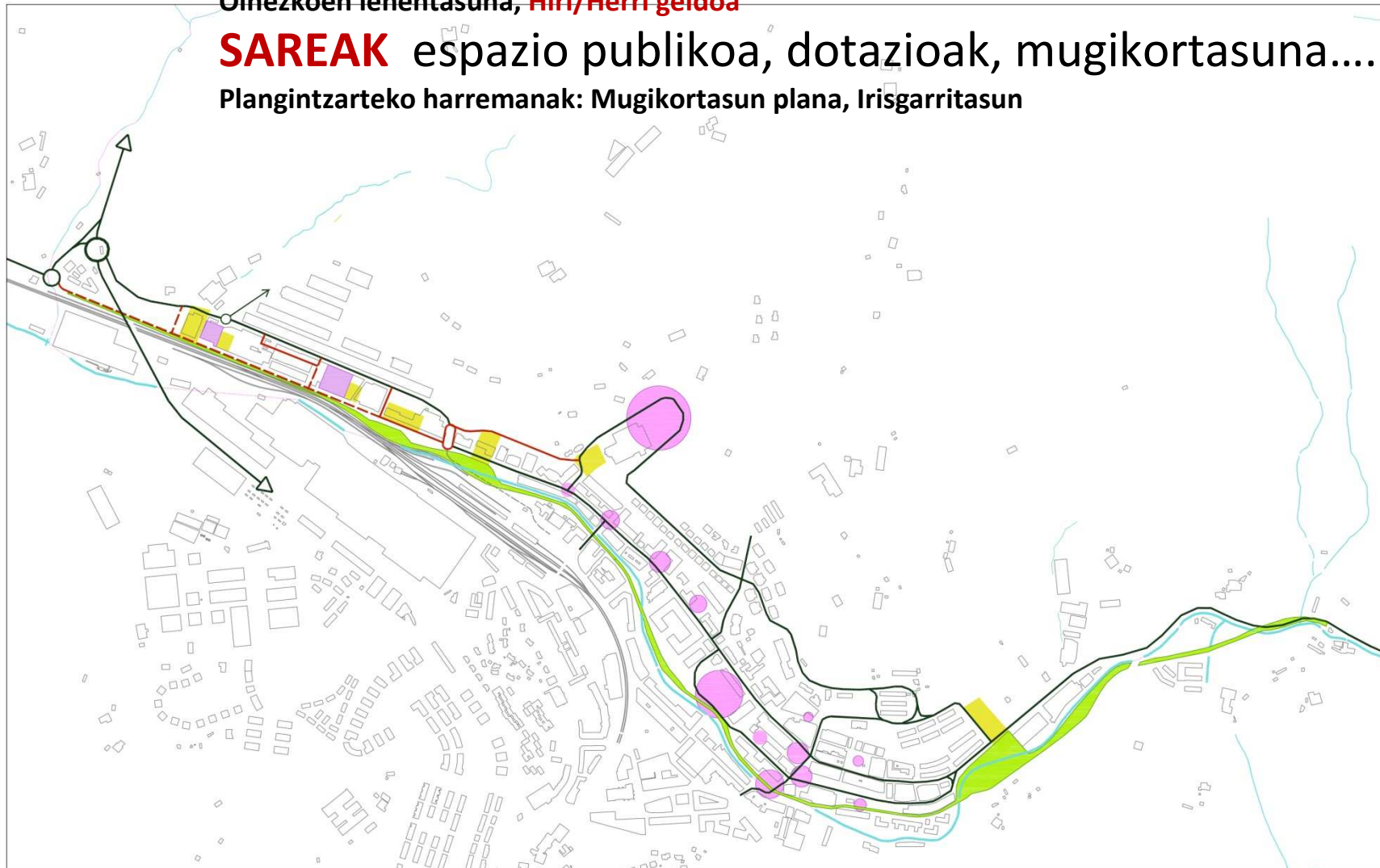


Kolektibo ahulenen ingurua, **Gertutasuneko Hiria/Herria.**

Oinezkoen lehentasuna, **Hiri/Herri geldoa**

SAREAK espazio publikoa, dotazioak, mugikortasuna....

Plangintzarteko harremanak: Mugikortasun plana, Irisgarritasun





Kolektibo ahulenen ingurua, **Gertutasuneko Hiria/Herria.**

Oinezkoen lehentasuna, **Hiri/Herri geldoa**

SAREAK espazio publikoa, dotazioak, mugikortasuna....)

Plangintzen harremanak: Mugikortasun plana, Irisgarritasun plana, hiri debekatua, ...





2 - Azkunde berriak, eta hiri loturak



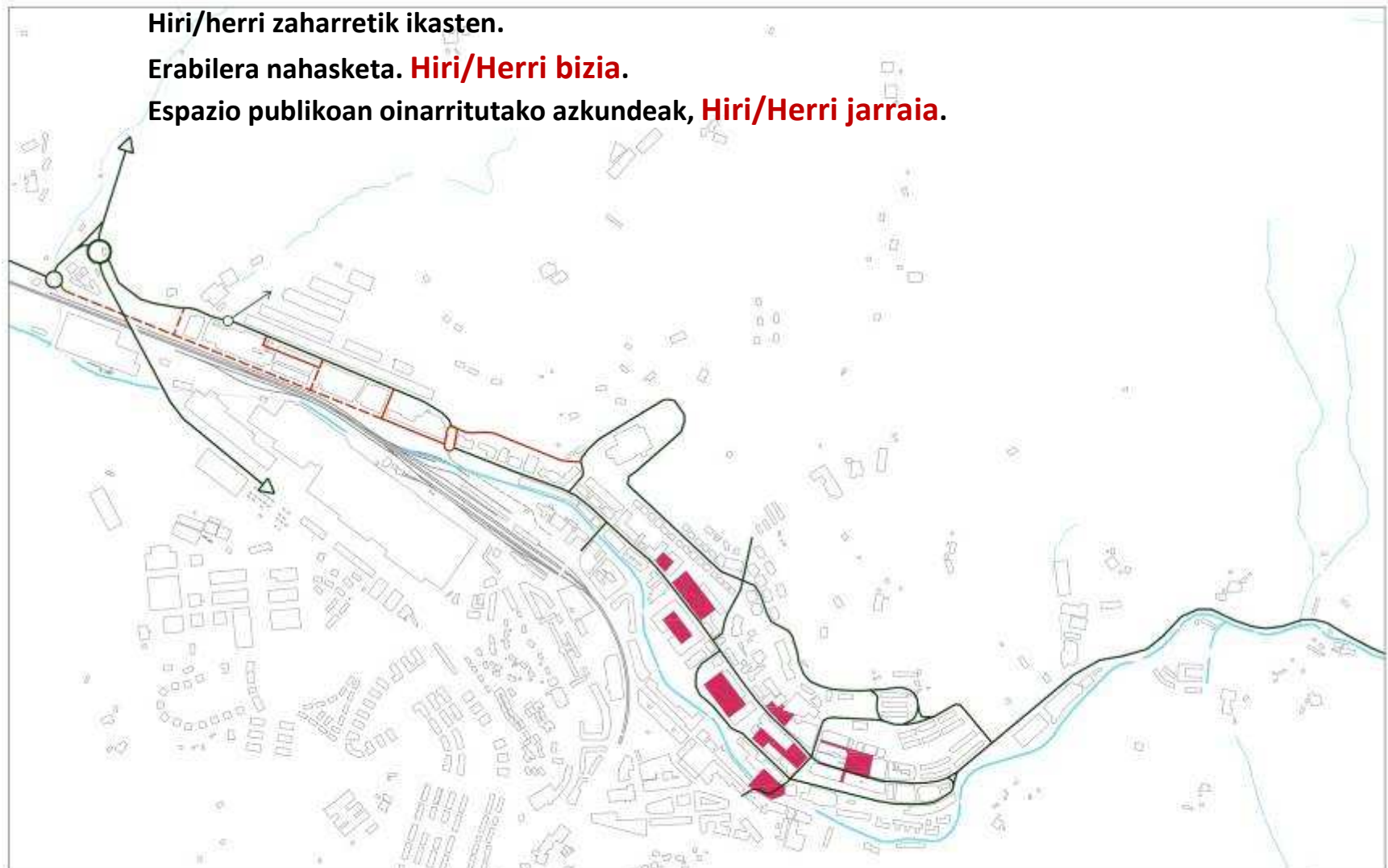


2 - Azkunde berriak, eta hiri loturak



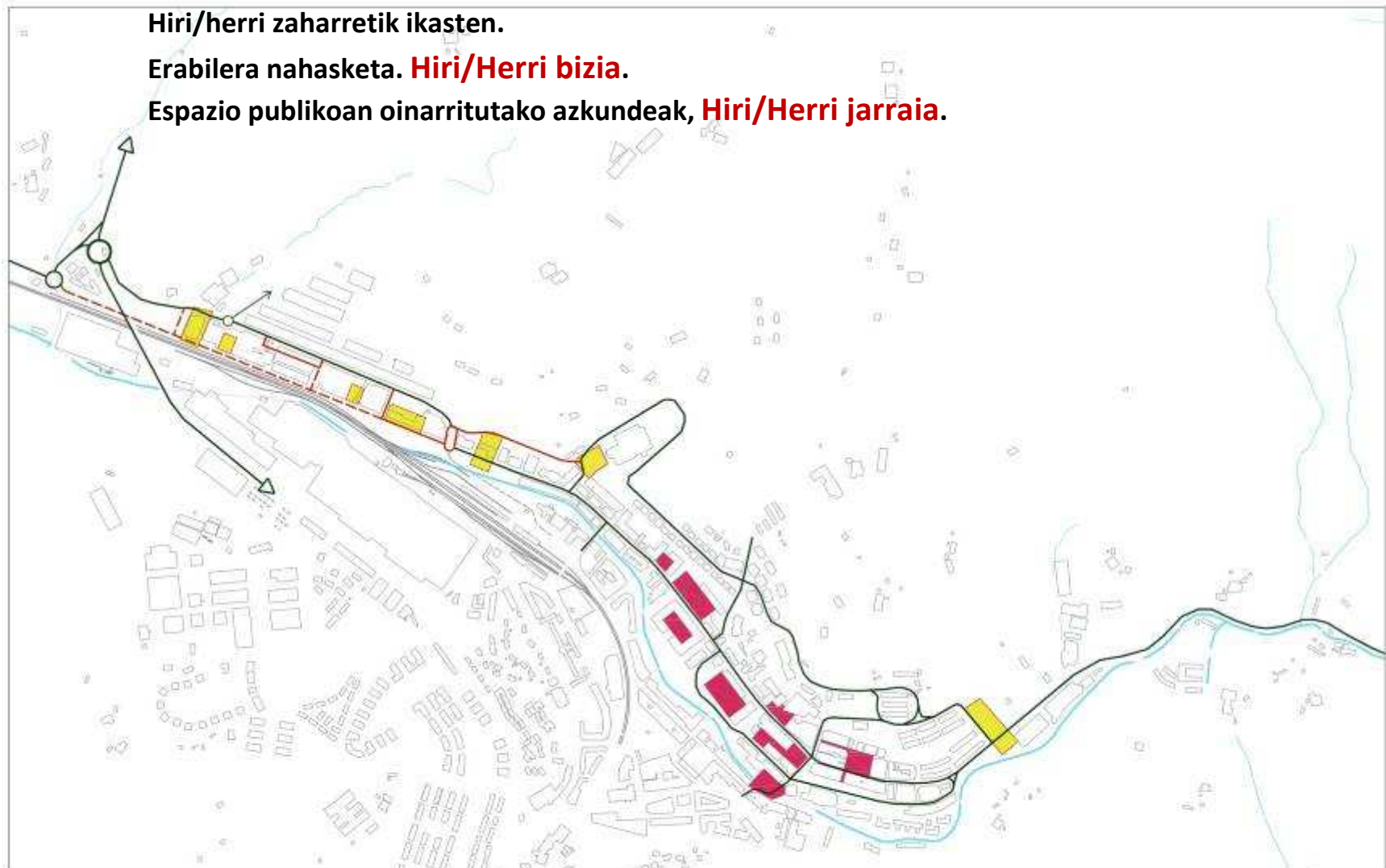


2 - Azkunde berriak, eta hiri loturak



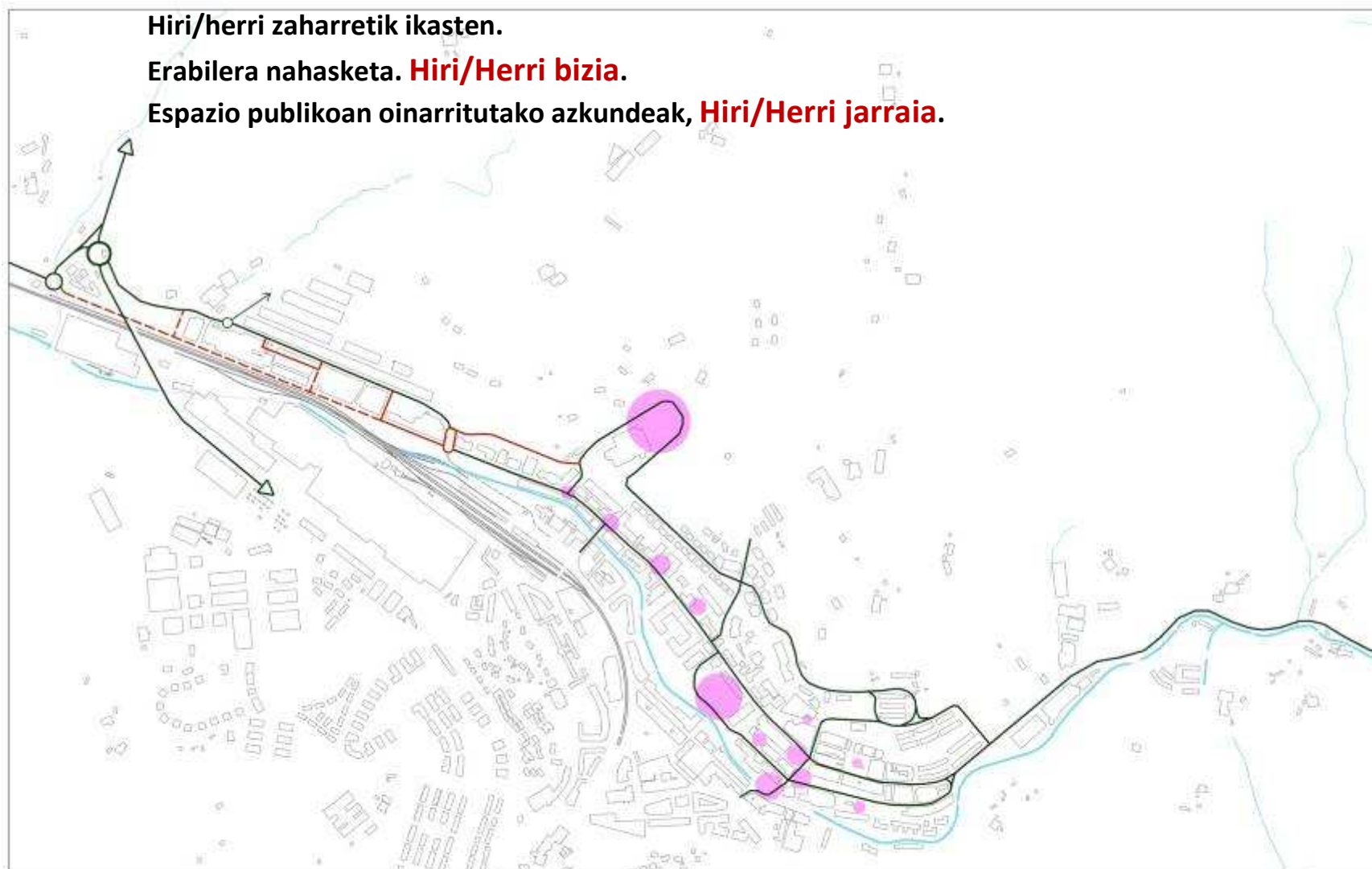


2 - Azkunde berriak, eta hiri loturak





2 - Azkunde berriak, eta hiri loturak



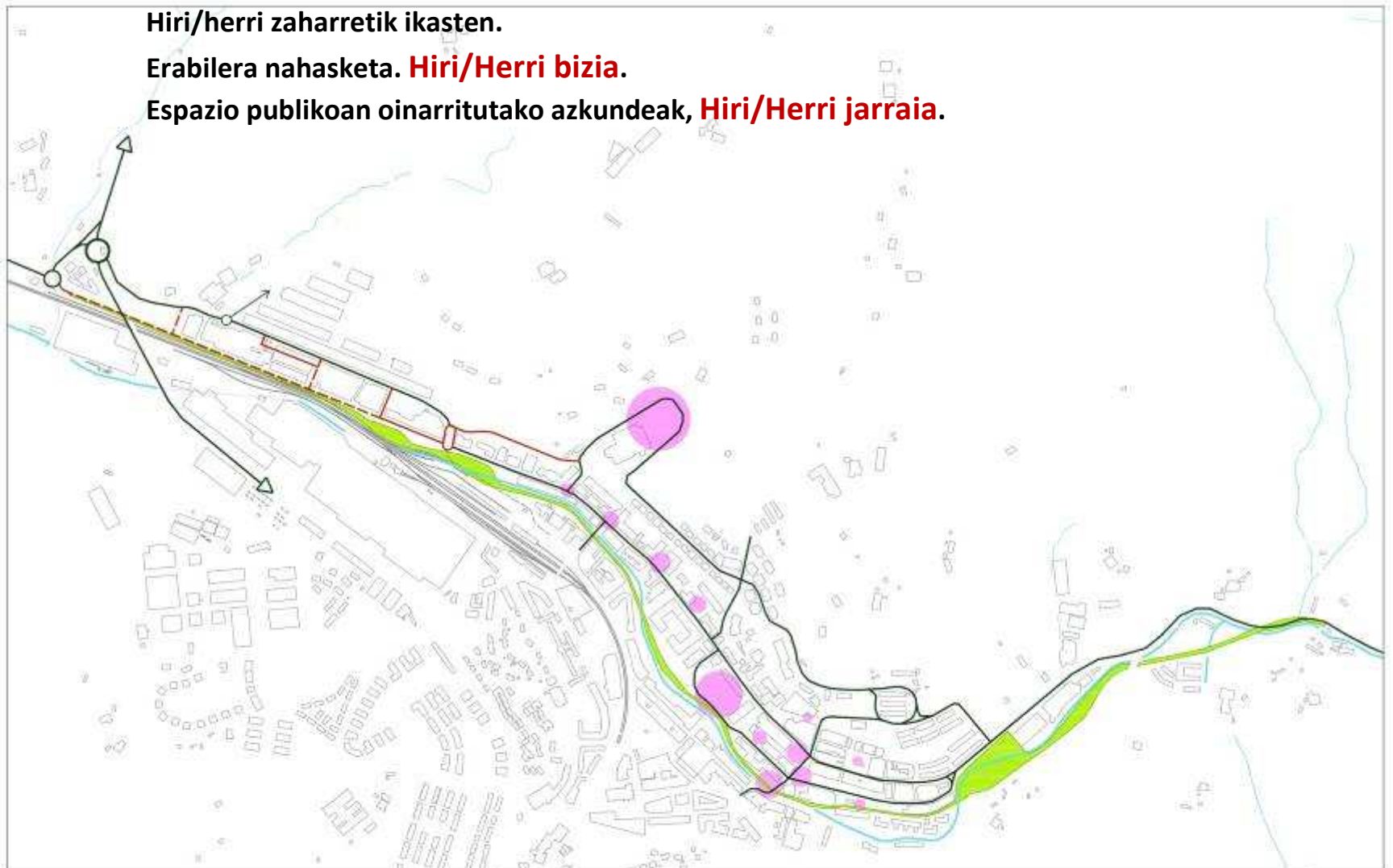


2 - Azkunde berriak, eta hiri loturak

Hiri/herri zaharretik ikasten.

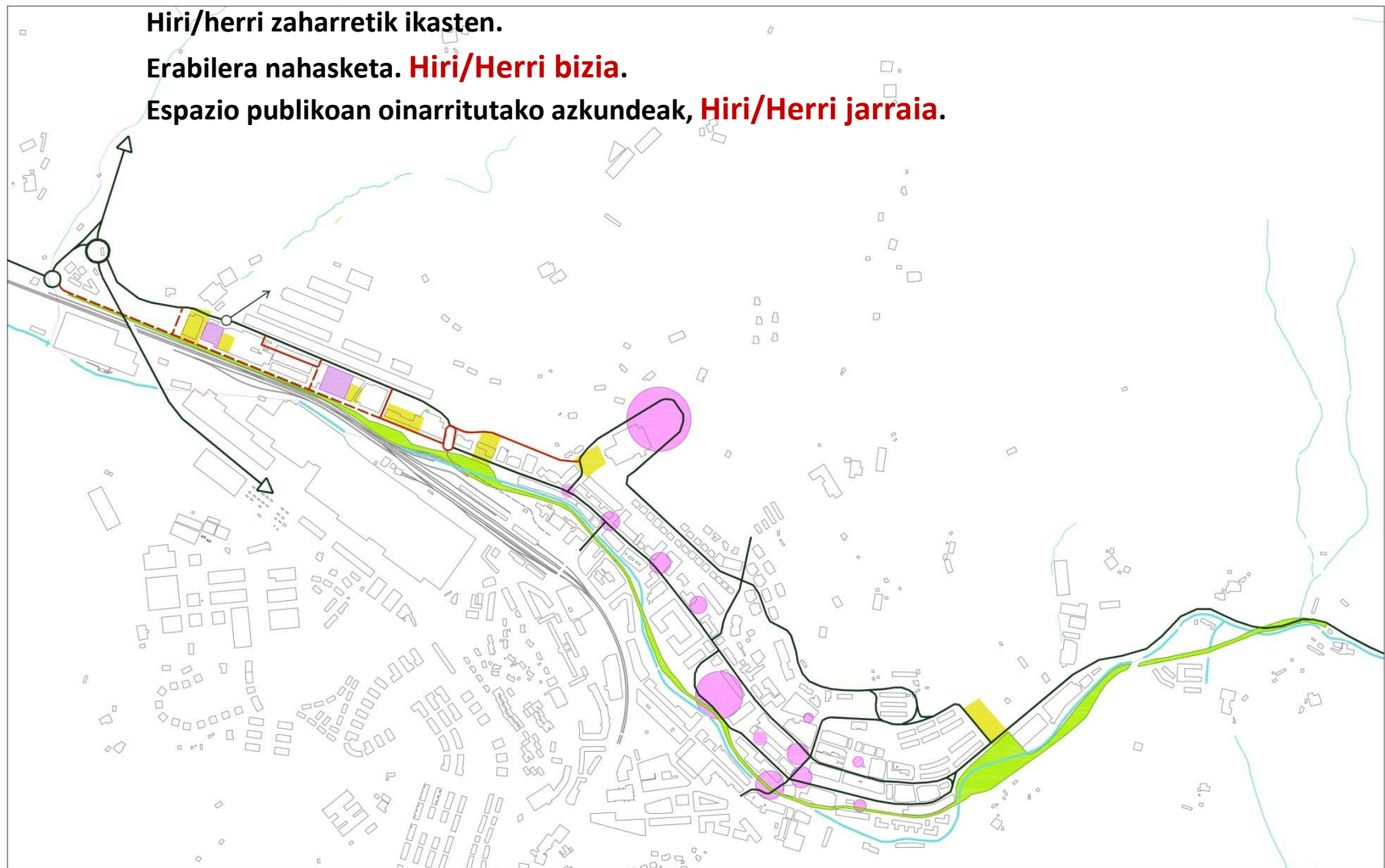
Erabilera nahasketa. **Hiri/Herri bizia.**

Espazio publikoan oinarritutako azkundeak, **Hiri/Herri jarraia.**





2 - Azkunde berriak, eta hiri loturak



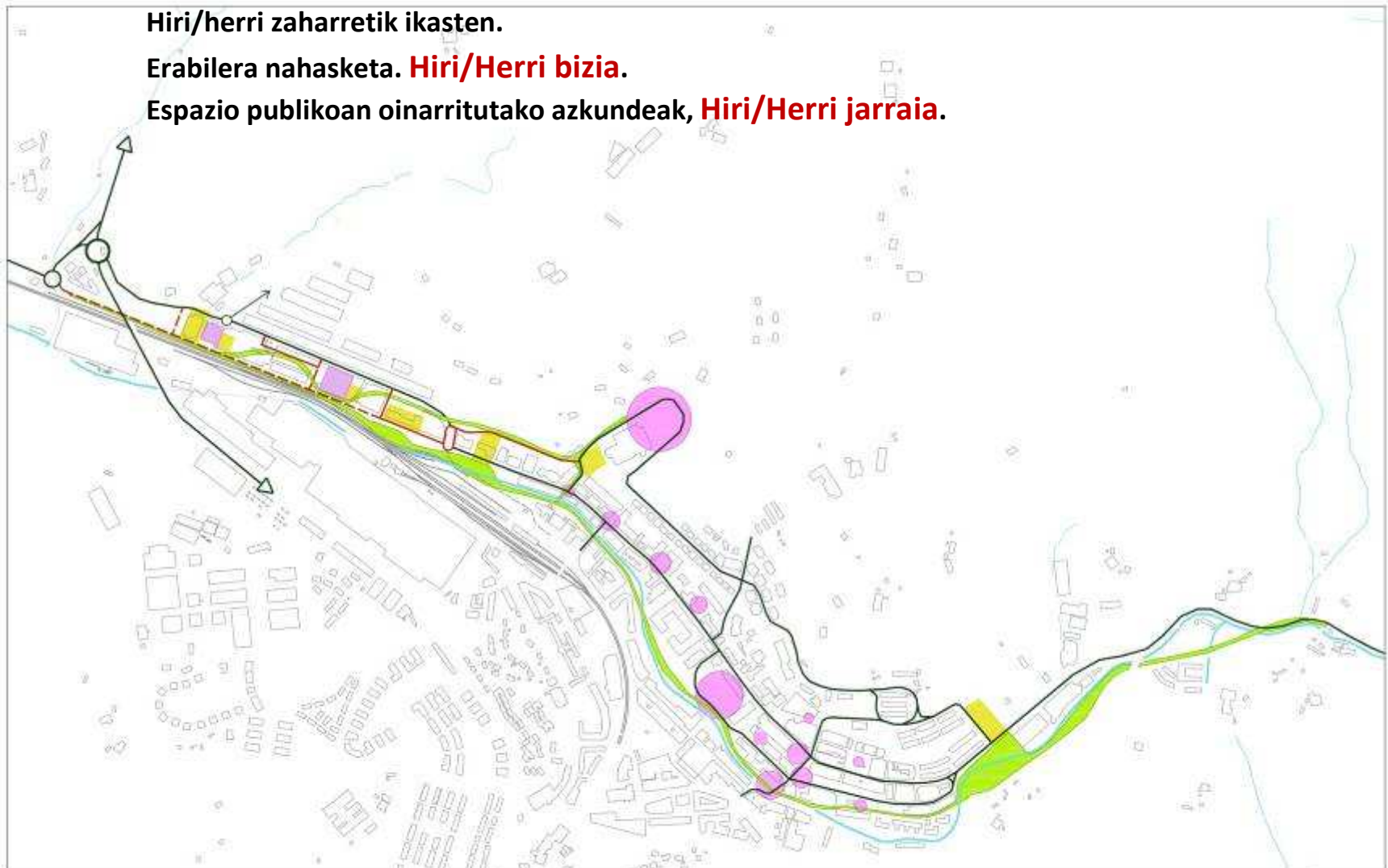


2 - Azkunde berriak, eta hiri loturak

Hiri/herri zaharretik ikasten.

Erabilera nahasketa. **Hiri/Herri bizia.**

Espazio publikoan oinarritutako azkundeak, **Hiri/Herri jarraia.**



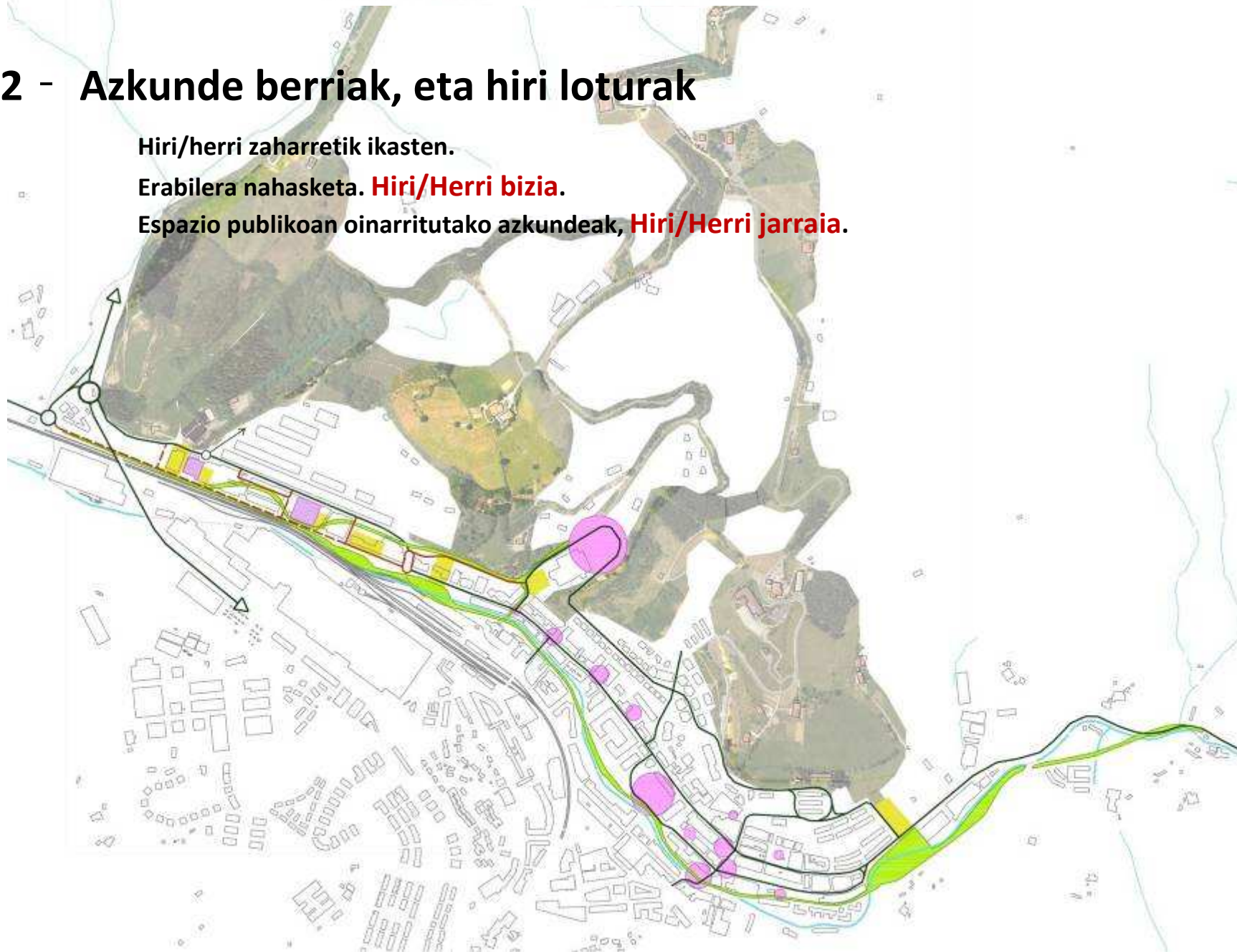


2 - Azkunde berriak, eta hiri loturak

Hiri/herri zaharretik ikasten.

Erabilera nahasketa. **Hiri/Herri bizia.**

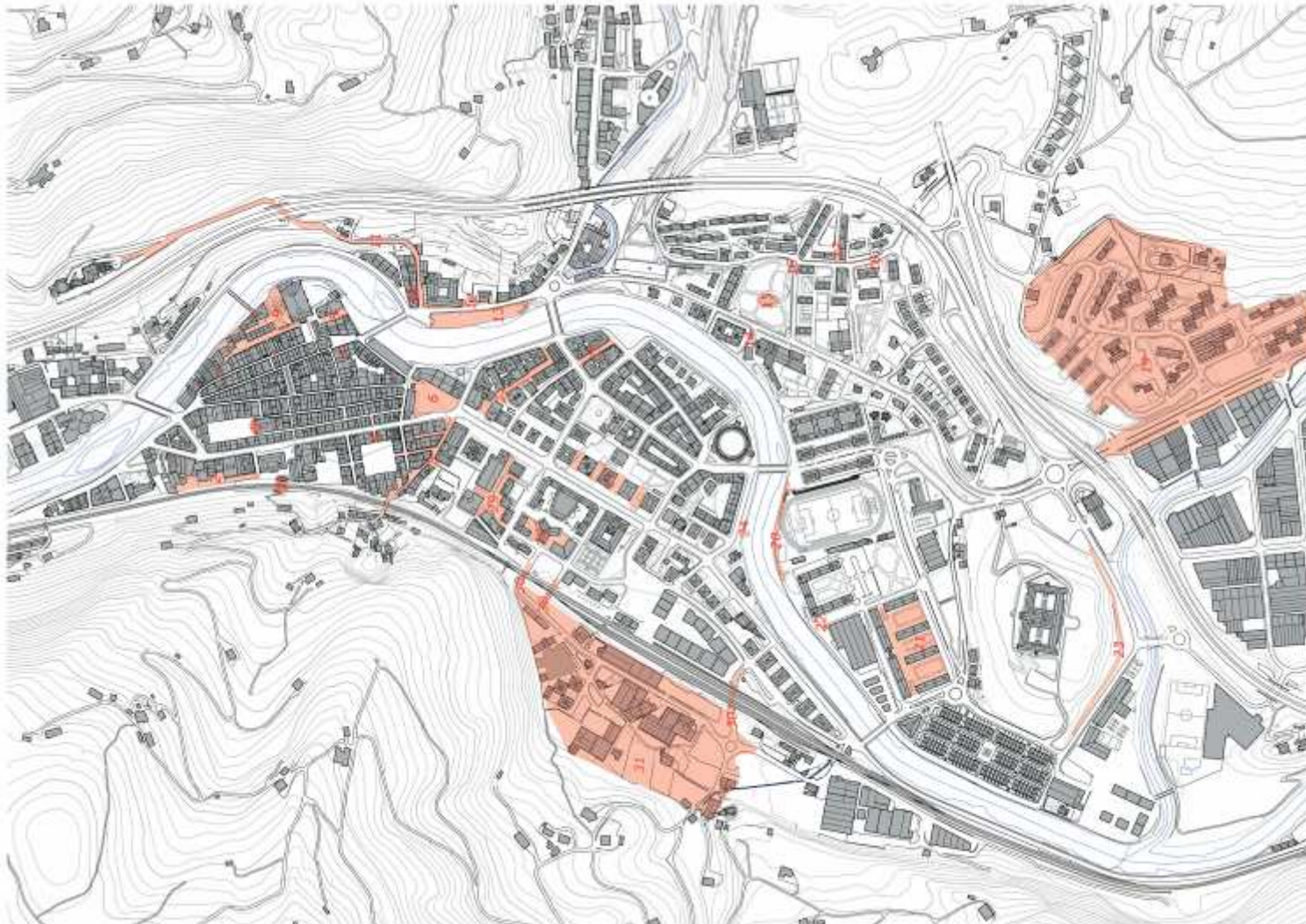
Espazio publikoan oinarritutako azkundeak, **Hiri/Herri jarraia.**





Tolosa. 2009.

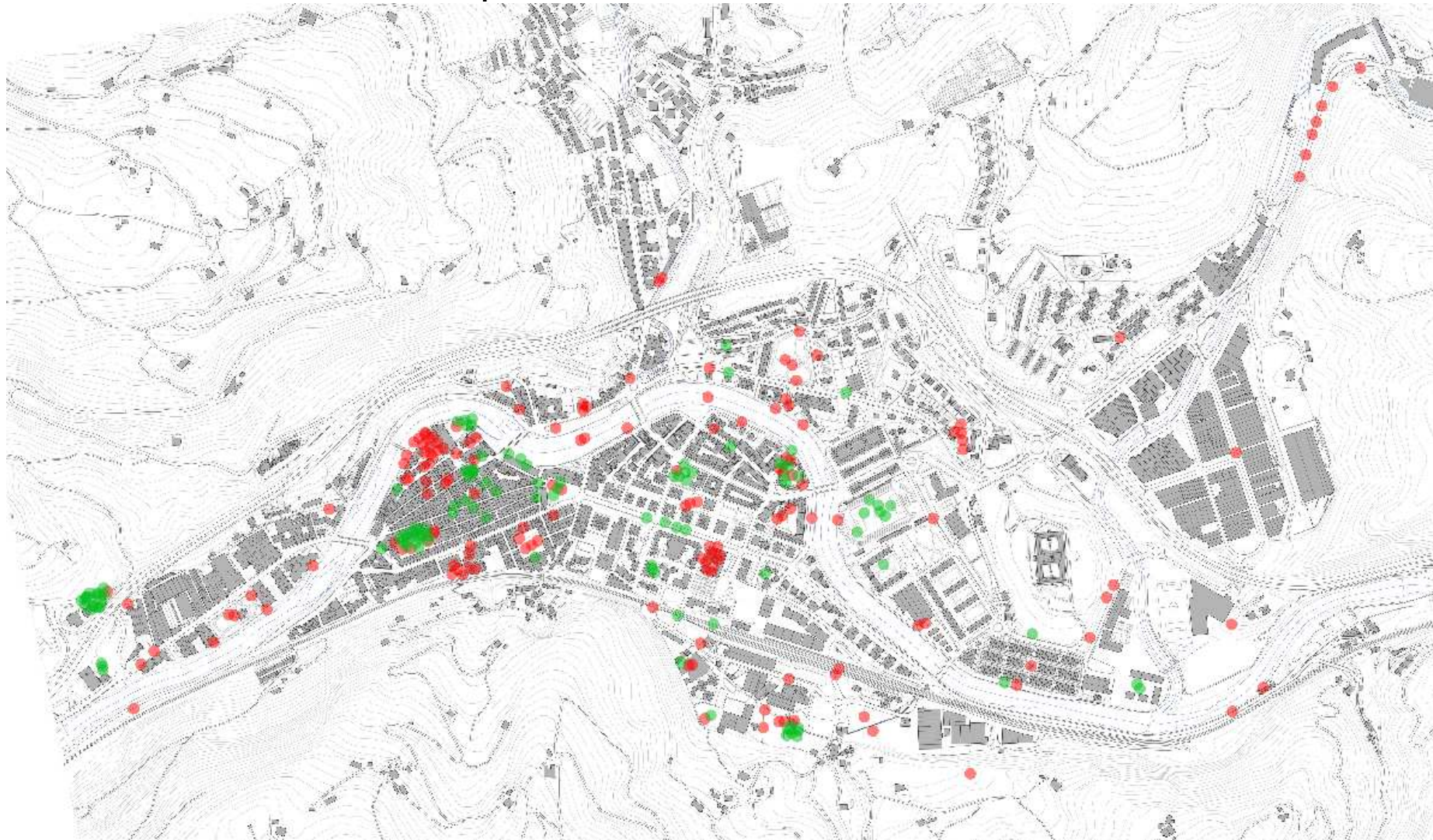
Hiri debekatuaren mapa + Kaleak Berdintzen. **KALEAK**





Tolosa. 2009.

Hiri debekatuaren mapa + Kaleak Berdintzen. **KALEAK**



3 - Etxebizitza tipologiaren eragina segurtasun pertzepzioan.

Publiko eta pribatuaren **tarteko espazioak**

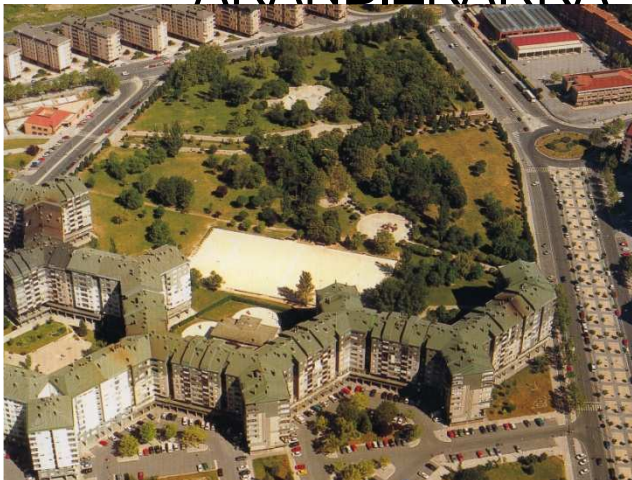
Kalearen begiak eta belarriak

Atari, eskailera eta igogailu pribatuen egokitzea

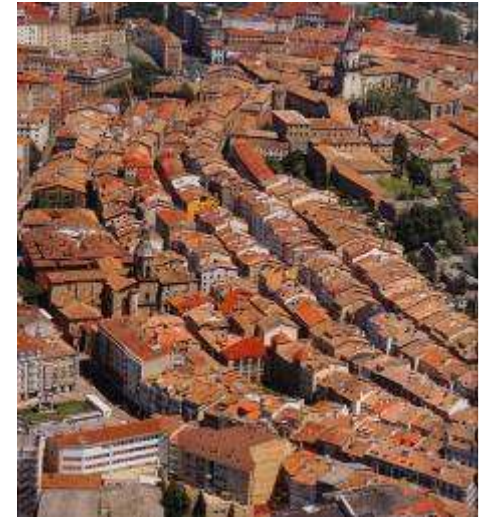
LAKUA



ARANBIZKARRA



ALDE ZAHARRA



ARMENTIA



3 - Etxebizitza tipologiaren eragina segurtasun pertzepzioan.

Publiko eta pribatuaren **tarteko espazioak**

Kalearen begiak eta belarriak

Atari, eskailera eta igogailu pribatuen egokitzea



3 - Etxebizitza tipologiaren eragina segurtasun pertzepzioan.

Publiko eta pribatuaren **tarteko espazioak**
Kalearen begiak eta belarriak
Atari, eskailera eta igogailu pribatuen egokitzea

Frauen-Werk-Stadt: Emakumeentzat emakumeek eginiko etxebizitza proiektua, **Viena** (Austria)
Franziska Ullmann



3 - Etxebizitza tipologiaren eragina segurtasun pertzepzioan.

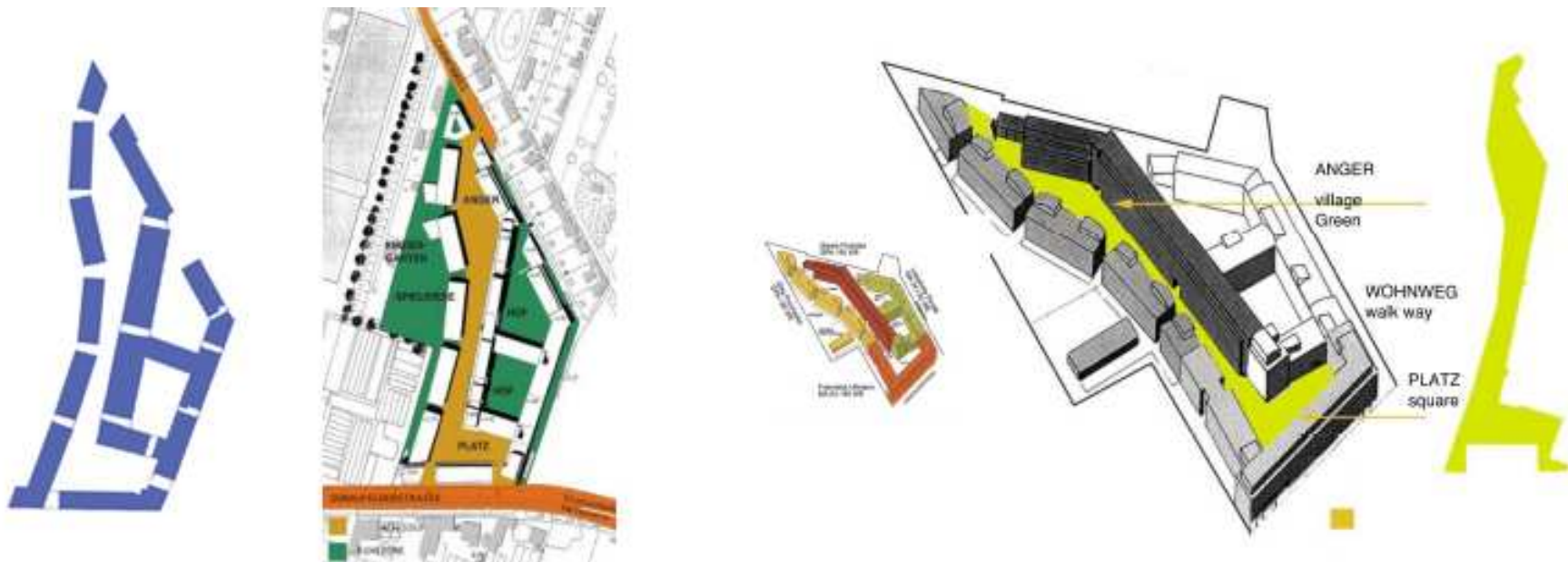
Publiko eta pribatuaren **terteko espazioak**

Kalearen begiak eta belarriak

Atari, eskailera eta igogailu pribatuen egokitzea

Hasiera: **09/1992**

Bukaera: **1997**



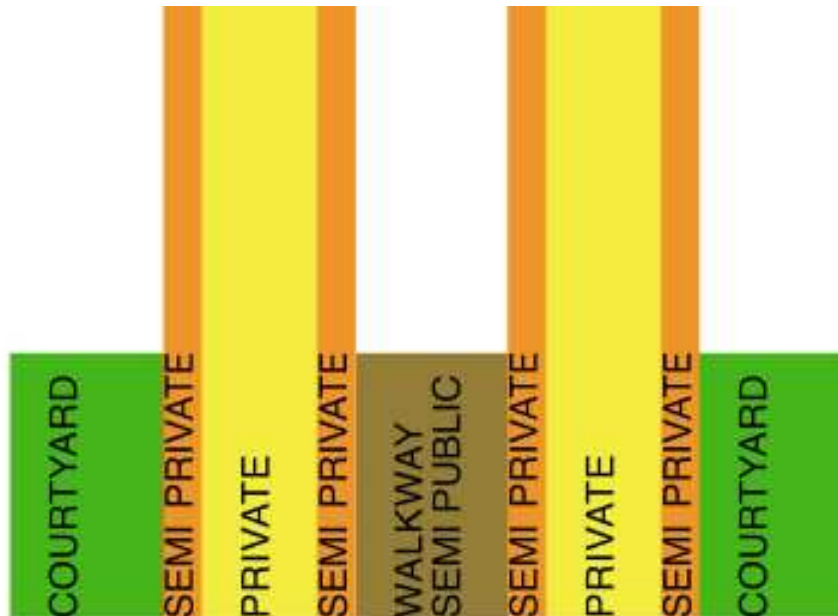


3 - Etxebizitza tipologiaren eragina segurtasun pertzepzioan.

Publiko eta pribatuaren **terteko espazioak**

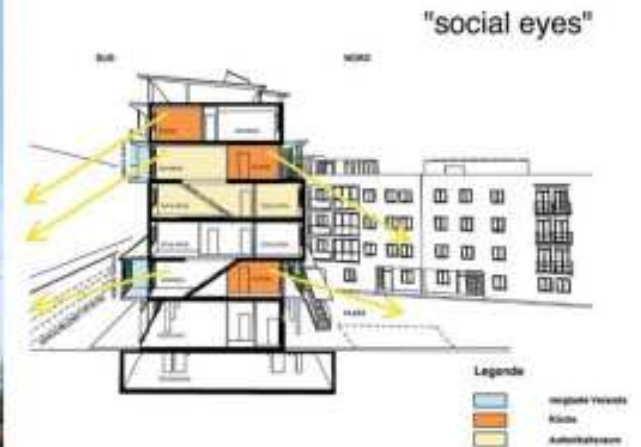
Kalearen begiak eta belarriak

Atari, eskailera eta igogailu pribatuen egokitzea



3 - Etxebizitza tipologiaren eragina segurtasun pertzepzioan.

Publiko eta pribatuaren **terteko espazioak**
Kalearen begiak eta belarriak
 Atari, eskailera eta igogailu pribatuen egokitzea



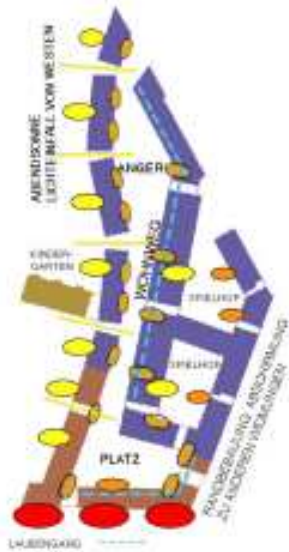
3 - Etxebizitza tipologien eragina segurtasun pertzepzioan.

Publiko eta pribatuaren **tarteko espazioak**

Kalearen begiak eta belarriak

Atari, eskailera eta igogailu pribatuen egokitzea

359 etxebizitza + Aurtzaindegia + Osasun etxea + Erabilera anitzeko etxea + polizaia etxea + 600m2 komertziorako





3 - Etxebizitza tipologiaren eragina segurtasun pertzepzioan.

Publiko eta pribatuaren **tarteko espazioak**

Kalearen begiak eta belarriak

Atari, eskailera eta igogailu pribatuen egokitzea



Atari, eskailera eta igogailu pribatuen egokitzea



Atari, eskailera eta igogailu pribatuen egokitzea



URRETXUKO UDALA BIZITEGI LURZORUAN LURZATI ERAIKIGARRIEN ERAIKUNTZA ETA ERABILERA ARAUTZEKO ORDENANTZAK

a) Atariak:

- Eskailera mul-tzo bakoi-tza-rekin bat egingo dute, -gutxieneko zabalera 2,20 m² eta azalera 5,00 m² baino handiagokoa.
- Ataria dagoen maila eta sarbidearena bera izango da.
- Atarian sar-tzeko ateak 1,50 metroko argiztapen baa izango du, orrietako bat finkoa izan daiteke burdineria elementu mugikorrez.
- Atarian ezin izango da behe solairu eta sotoko lokaletara sarbiderik ireki, hauek ez badaude etxe-bizi-tza komunitatearekin edo etxe-bizi-tza erabilpena ez badute.
- Hauetan kokatuko dira eraikinaren neurgailuak argi indarrarenak eta urarenak, telekomunikazioak eta korreoa bana-tzeko poston-tziak. Neurgailuak ahal dela sototan ere koka li-tezke.
- Jadanik badauden erakinetan sarbide atearen eta igogailuaren eskailera-bururen artean maila bera ez bada arrapala jar-tzea egongo da Irigarritasun Araudiak zedarritutakoa bere osotasunean betez.

— Atariaren fatxadak ahal den azalerarik handiena izango du beira gardenaz, eskailerako ahoaren eta igogailuaren sarreraren erabateko ikuspena bermatuko du kanpotik.

— Atarian ez dira onartuko atzeraemanguneak, korridoreak eta kanpotik ikusgarri ez dauden tokiak.





Gertutasuneko Hiria/Herria.

SAREAK

Hiri/Herri bizia.

Hiri/Herri geldoa

Plangintzen harremanak

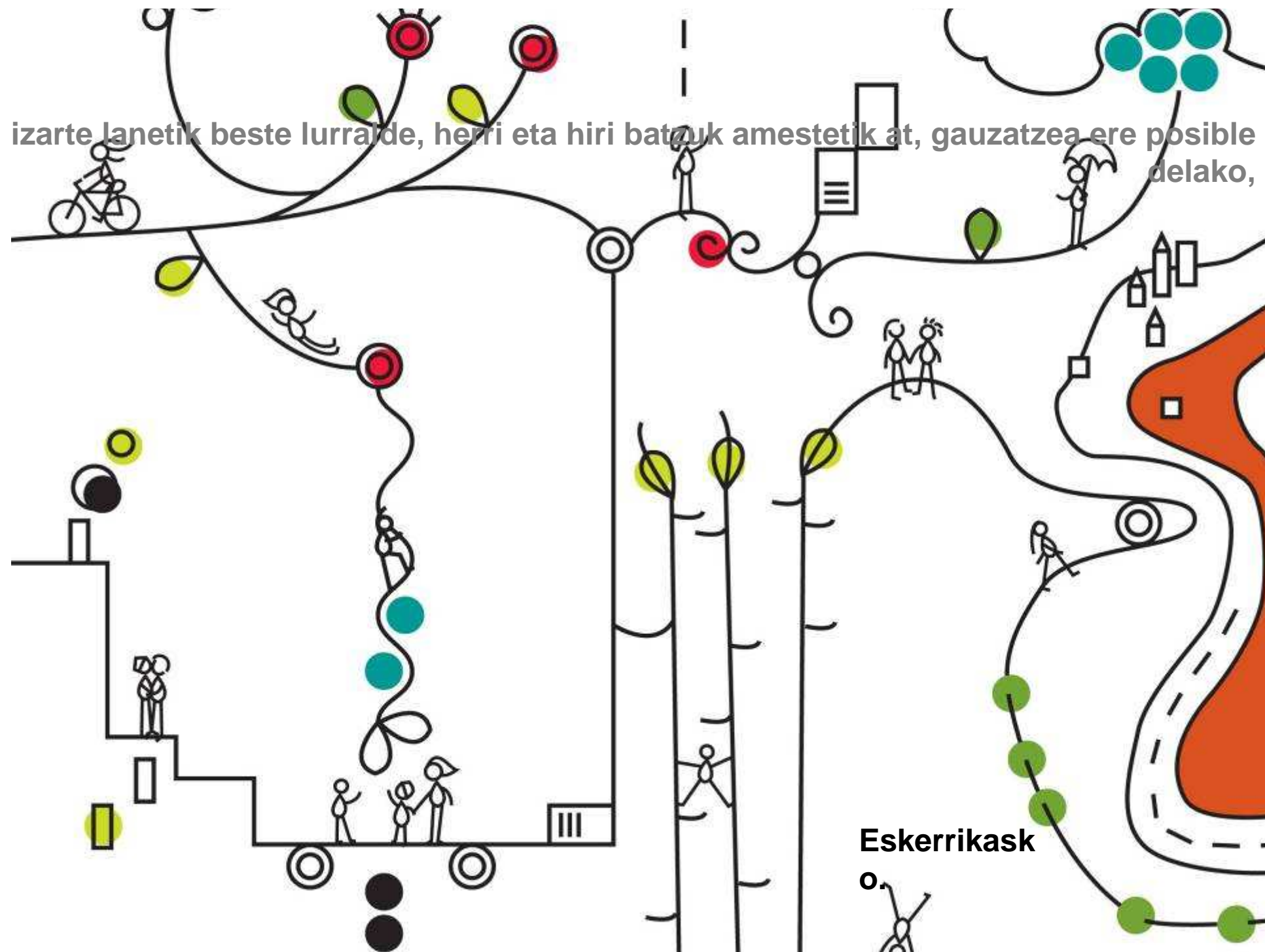


tarteko espazioak

Hiri/Herri jarraia.

Kalearen begiak

izarte lanetik beste lurralde, herri eta hiri batzuk amestetik at, gauzatzea ere posible delako,



Eskerrikask

